

COMPLÉMENTAIRE
SANTÉ



SOINS EN FRANCE ET EN SUISSE



ASSUREZ VOS SOINS

QUEL QUE SOIT VOTRE RÉGIME SÉCURITÉ SOCIALE
FRANÇAISE OU LAMaI

AVEC

**SANTÉ
FRONTALIERS**



Alptis

Prévention - Assurance - Financement

⇒ ZOOM SUR LES FRONTALIERS FRANÇAIS ACTIFS EN SUISSE



la Suisse est la
1^{ère} destination
des frontaliers français



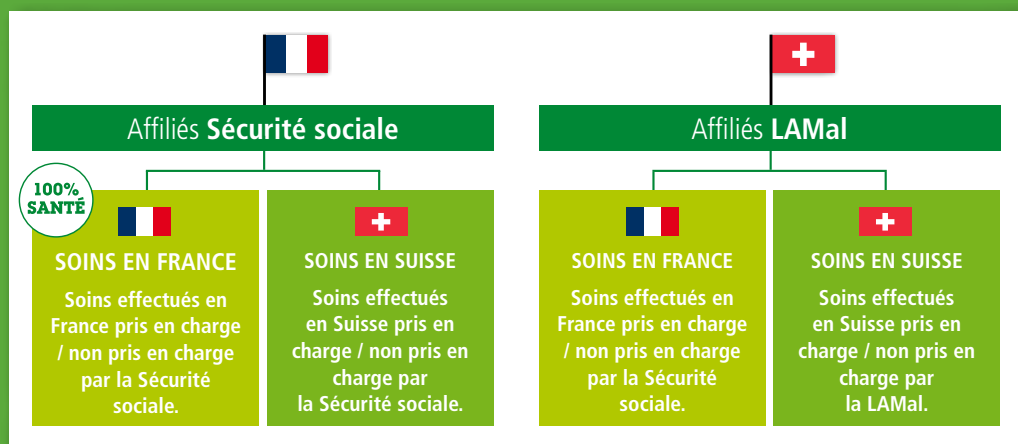
177 000
frontaliers suisses
(marché en croissance)



1 frontalier
sur **5** est cadre

(Source : Les Echos - 21/12/2017)

⇒ UNE GARANTIE POUR TOUS LES PROFILS



⇒ ZOOM SUR LA RÉFORME DU 100% SANTÉ

Afin de favoriser l'accès aux soins souvent onéreux en **Optique, Dentaire et Aides auditives**, et ainsi lutter contre le renoncement aux soins, le gouvernement a mis en place la réforme du "100% Santé". Le principe : **proposer à chaque assuré des soins et équipements sans reste à charge sur ces trois postes.**

Pour les assurés qui feront le choix de sélectionner des actes et équipements entrant dans les paniers de soins 100 % Santé, Alptis complètera intégralement le coût de ces derniers selon le calendrier suivant :

- En Optique et en Dentaire à compter du 1^{er} janvier 2020
- En Audiologie à compter du 1^{er} janvier 2021

Les assurés gardent leur liberté de choix et pourront toujours opter pour des équipements ou soins dont le tarif est libre. Ils seront alors remboursés selon les conditions définies par leur complémentaire santé.

Votre garantie **SANTÉ FRONTALIERS** est un contrat qui intègre la réforme du "100 % Santé".

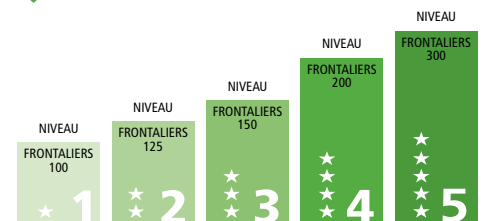
SANTÉ

FRONTALIERS   



POUR LES AFFILIÉS AU RÉGIME FRANÇAIS D'ASSURANCE MALADIE (SÉCURITÉ SOCIALE)

→ 5 NIVEAUX DE PRESTATIONS



→ TOUS LES FRAIS MÉDICAUX SONT COUVERTS



EXEMPLES DE REMBOURSEMENTS POUR DES SOINS EN FRANCE

Vos besoins	Vos dépenses moyennes	Remboursement avec le niveau FRONTALIERS 300
Une prothèse dentaire céramo-métallique	De 400 € à 900 €	Jusqu'à 1 460 € ^{**} = Alptis + Sécurité sociale : 360 € + Supplément : 550 € + Report possible de 4 x 25 % de ce supplément ^{**} : 550 €
Lunettes à verres simples Lunettes à verres complexes	De 200 € à 400 € De 550 € à 700 €	Jusqu'à 420 € Jusqu'à 700 €
Ostéopathie	40 € à 60 €	Jusqu'à 60 €/séance (5 séances/an/bénéficiaire en France ou en Suisse)
Soins courants : consultation spécialiste (ophtalmologue, dermatologue, gynécologue...)	50 € à 70 €	Jusqu'à 75 € ^{***} (remboursement Sécurité sociale inclus)
Pharmacie	Remboursement par la Sécurité sociale à 15 %, 30 %, 65 %	100 % des Frais Réels > toute la pharmacie est prise en charge

EXEMPLES DE REMBOURSEMENTS POUR DES SOINS EN SUISSE

Vos besoins	Vos dépenses moyennes	Remboursement avec le niveau FRONTALIERS 300
Consultation spécialiste (en marge du travail - prise en charge Sécurité sociale)	150 à 300 CHF	Jusqu'à 75 € ^{***} (remboursement Sécurité sociale inclus)
Pharmacie	Variable	Jusqu'à 80 €/an/bénéficiaire
Médecines complémentaires : (ostéopathie, diététique...)	120 CHF (ostéopathie)	Jusqu'à 60 €/séance (5 séances/an/bénéficiaire en France ou en Suisse)
Consultation spécialiste (ayants droit de l'assuré : pas de prise en charge Sécurité sociale)	150 à 300 CHF	Jusqu'à 60 €/séance (5 séances/an/bénéficiaire)
Optique (non remboursée Sécurité sociale) Lunettes verres simples Lunettes verres complexes (progressifs)	200 à 300 CHF 500 à 600 CHF	Jusqu'à 420 € Jusqu'à 700 €

* BRSS = 120 €

** Si non utilisé sur les 4 dernières années.

*** BRSS = 25 €

SANTÉ

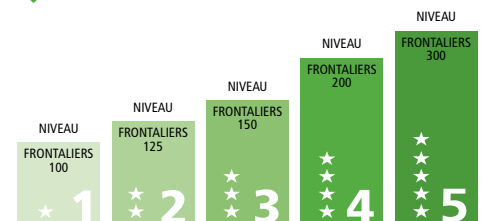
FRONTALIERS  

LE BON CONSEIL

Les modalités de remboursement étant de plus en plus complexes, nous vous invitons à nous fournir vos devis pour tout acte facturé plus de 70 €.

POUR LES AFFILIÉS AU RÉGIME SUISSE D'ASSURANCE MALADIE (LAMal)

→ 5 NIVEAUX DE PRESTATIONS



→ TOUS LES FRAIS MÉDICAUX SONT COUVERTS



EXEMPLES DE REMBOURSEMENTS POUR DES SOINS EN SUISSE

Vos besoins	Vos dépenses moyennes	Remboursement avec le niveau FRONTALIERS 300
AVEC PRISE EN CHARGE LAMal		
Consultation spécialiste	150 à 300 CHF	<ul style="list-style-type: none"> Si franchise LAMal 300 CHF pas payée par l'assuré : néant Si franchise LAMal 300 CHF payée par l'assuré : 30 CHF (quote part) pour une consultation facturée 300 CHF / 20 CHF (quote part) pour une consultation facturée 200 CHF
Hospitalisation	Exemple pour un adulte > 26 ans : appendicectomie facturée 5 000 CHF avec 2 jours d'hospitalisation (division commune)	<ul style="list-style-type: none"> Si franchise LAMal 300 CHF pas payée par l'assuré : 470 CHF (quote part) + 30 CHF (2 jours x 15 CHF) = 500 CHF Si franchise LAMal 300 CHF payée par l'assuré : 500 CHF (quote part) + 30 CHF (2 jours x 15 CHF) = 530 CHF
SANS PRISE EN CHARGE LAMal		
Médecines complémentaires	Ostéopathie : 120 CHF	Jusqu'à 60 €/séance (5 séances/an/bénéficiaire en France ou en Suisse)
Pharmacie	Variable	Jusqu'à 80 €/an/bénéficiaire
Lunettes verres simples Lunettes verres complexes (progressifs)	200 à 300 CHF 500 à 600 CHF	Jusqu'à 450 € Jusqu'à 750 €

EXEMPLES DE REMBOURSEMENTS POUR DES SOINS EN FRANCE

Vos besoins	Vos dépenses moyennes	Remboursement avec le niveau FRONTALIERS 300
Une prothèse dentaire céramo-métallique	De 400 € à 900 €	Jusqu'à 1 460 €* = Alptis + Sécurité sociale : 360 € + Supplément : 550 € + Report possible de 4 x 25 % de ce supplément** : 550 €
Lunettes à verres simples Lunettes à verres complexes	De 200 € à 400 € De 550 € à 700 €	Jusqu'à 450 € Jusqu'à 750 €
Ostéopathie	40 € à 60 €	Jusqu'à 60 €/séance (5 séances/an/bénéficiaire en France ou en Suisse)
Consultation spécialiste (ophtalmologue, dermatologue, gynécologue...)	50 € à 70 €	Jusqu'à 75 €*** (remboursement Sécurité sociale inclus)
Pharmacie	Remboursement par la Sécurité sociale à 15 %, 30 %, 65 %	100 % des Frais Réels > toute la pharmacie est prise en charge

➔ POURQUOI CHOISIR ALPTIS ?

➔ LES AVANTAGES DE LA GARANTIE SANTÉ FRONTALIERS

- Ouverte aux frontaliers quelle que soit leur assurance maladie de base : Sécurité sociale française ou LAMal
- Résidant en zone frontalière (départements 01, 25, 38, 39, 67, 68, 73, 74 et 90)
En dehors de ces départements, Santé Frontaliers est ouverte à toute personne résidant en France et travaillant en Suisse (copie du contrat de travail en Suisse à fournir).
- Adhésion jusqu'à 66 ans inclus
- Aucune condition de nationalité
- Remboursement des soins effectués en France et en Suisse pour une véritable prise en compte de tous les besoins
- Prestations renforcées en dentaire, majorées au fil des ans
- Remboursements élevés en optique
- Prise en charge de toute la pharmacie
- Prise en charge des 17 médecines complémentaires (shiatsu, acupuncteur, ostéopathe, chiropracteur, étiope, ergothérapeute, réflexologue, naturopathe, phytothérapeute, psychologue, sexologue, psychomotricien, sophrologue, hypnothérapeute, pédicure-podologue et diététicien)

NEW

➔ DEVENEZ ACTEUR DE VOTRE SANTÉ AVEC ALPTIS

AGIR ENSEMBLE

alptis.org/agir-ensemble

Rendez-vous sur le site **Agir Ensemble** pour découvrir et partager différentes façons de **prendre soin de sa santé**.

Chaque année, près de **400 actions de prévention santé** (découverte de la sophrologie, initiation à la marche nordique, découverte des plantes aromatiques...) sont organisées et proposées **gratuitement** par et pour les adhérents Alptis.

NATURE EN TÊTE

www.nature-en-tete.fr



Nature
en tête

Conçue en collaboration avec des experts reconnus en aromathérapie et en phytothérapie, la plateforme pédagogique **Nature en Tête** permet de devenir autonome pour faire face aux petits maux du quotidien avec des solutions naturelles. Elle propose également des formations courtes, ouvertes à tous, avec des tarifs privilégiés pour les adhérents Alptis.



LINKEDIN
ALPTIS



@ALPTIS



/ALPTIS



YOUTUBE
ALPTIS

alptis.org

N°Azur 0 810 04 4000

PRIX D'UN APPEL LOCAL DEPUIS UN POSTE FIXE

Pour tout renseignement, contactez votre courtier conseil
ou connectez-vous sur alptis.org

PARTICULIERS - INDÉPENDANTS - ENTREPRISES



SANTÉ



PRÉVOYANCE



ASSURANCE DE PRÊTS



ÉPARGNE RETRAITE



FINANCEMENT



Alptis

Prévention - Assurance - Financement

Alptis Assurances - Intermédiaire d'assurance et gestionnaire des contrats - 25 cours Albert Thomas, 69445 Lyon cedex 03

Société par Actions Simplifiée au capital de 10 000 000 € - RCS Lyon 335 244 489 - N° ORIAS : 07 005 850 - www.orias.fr - N° TVA : FR37335244489 - Assurance de responsabilité civile professionnelle et garantie financière conformes au Code des assurances - Autorité de Contrôle Prudentiel et de Résolution (ACPR) - 4 Place de Budapest, CS 92459, 75436 Paris cedex 09

La garantie **Santé Frontaliers Sécurité sociale** est un contrat d'assurance de groupe à adhésion facultative souscrit par l'association Alptis Frontaliers auprès de CNP Assurances - Société Anonyme avec conseil d'administration au capital de 686.618.477 € entièrement libéré - Siège social : 4, place Raoul Dautry - 75015 Paris - immatriculé au Registre du Commerce et des Sociétés de Paris sous le numéro 341 737 062

La garantie **Santé Frontaliers LAMal** est un contrat d'assurance de groupe à adhésion facultative souscrit par l'association Alptis Frontaliers auprès de Miltis - Mutuelle soumise aux dispositions du livre II du Code de la mutualité (SIREN n° 417 934 817). Ne pas jeter sur la voie publique.